



PHARMA SANTE DEVELOPPEMENT



**Marseille,
Janvier 2018**

DOSSIER DE PRESSE

Pharma Santé Développement renforce son capital et sa direction, et annonce de nouveaux projets

COMMUNIQUÉ DE PRESSE **page 2**

PharmaGroupSanté se renforce en faisant entrer à son capital le fonds d'investissement CONNECT, accompagné de SOFIPACA, Etoile ID et ACG Management.

Objectif : accélérer le développement de services et produits pour le Pharmacien afin de créer la préférence patient-consommateur.

A propos de Pharma Santé Développement **page 3**

Connect, un fonds dédié à la prise de participation majoritaire dans les PME locales avec accompagnement des managers **page 5**

A propos de SOFIPACA, Étoile ID et ACG Management **page 7**

Les contacts et conseils de l'opération **page 8**



CONTACT PRESSE : Accès Presse

Claire Fiori - 06 25 45 87 57 - cfiori@accespresse.fr // Anne Kramel - 06 25 45 01 00 - akramel@accespresse.fr



PHARMA SANTE DEVELOPPEMENT



Marseille
Janvier
2018

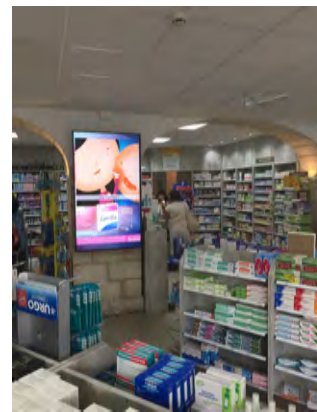
COMMUNIQUÉ DE PRESSE

PharmaGroupSanté se renforce en faisant entrer à son capital le fonds d'investissement CONNECT, accompagné de SOFIPACA, Etoile ID et ACG Management.

Objectif : accélérer le développement de services et produits pour le Pharmacien afin de créer la préférence patient-consommateur.

Le groupe *Pharma Santé Développement* (Marseille) – regroupant *PharmaGroupSanté* (centrale de référencement privée pour les pharmaciens créée en 2000), *Pharmacade* (organisme de développement professionnel continu agréé) et *Comox* (relais média dans les officines) – prend une nouvelle dimension avec l'entrée dans son capital du fonds d'investissement Connect qui devient majoritaire avec SOFIPACA, Etoile ID et ACG Management.

Cette opération financière s'accompagne de la nomination à la direction du groupe de Philippe Besnard, ancien Directeur général de Pharmavie (Phoenix France) et expert du secteur. François Cadene, Président et fondateur du groupe reste actionnaire significatif.



Click&collect, e-learning et marques propres en projet

L'arrivée de Connect, fonds régional basé également à Marseille et spécialisé dans l'accompagnement de PME ayant un fort potentiel, va permettre à Pharma Santé Développement de **faire grandir son réseau et de développer de nouvelles offres et services notamment dans les domaines de la formation, de la vente et du digital (la « pharmacie connectée »).**

Ainsi, dès la mi-janvier, le groupe lancera **un site « click & collect »** personnalisable par chaque pharmacie adhérente (pour permettre au client de commander des produits de parapharmacies ou du matériel médical et de les retirer directement dans sa pharmacie), **de nouveaux modules de formation en e-learning pour les pharmaciens et leurs équipes** et prévoit de développer **des produits à sa marque**, dans les 2 ans à venir.

« Dans un contexte de mutation du secteur pharmaceutique, l'association avec Connect et l'arrivée de Philippe Besnard vont nous donner les moyens de construire la pharmacie de demain. **La professionnalisation des personnels de santé** (notamment grâce à des formations en e-learning validantes), **l'appui à la certification ISO 9001**, la **qualité de services**, **l'information des patients** et la **digitalisation** sont nos grandes priorités.

Pour PharmaGroupSanté, nous espérons rapidement fédérer 700 adhérents et devenir un groupement leader sur le plan national. »,

François Cadène, Président fondateur
de Pharma Santé Développement

« Le groupement PharmaGroupSanté est passé de 14 à plus de 500 adhérents en 17 ans et a tous les atouts pour devenir un réseau incontournable : des partenariats pérennes avec les industriels pharmaceutiques, avec les grossistes et des valeurs de services et de qualité dans lesquelles se reconnaissent leurs adhérents. Notre objectif est de donner les moyens à PharmaGroupSanté d'accompagner ses adhérents dans un secteur en pleine mutation, dans lequel les enjeux économiques et sociétaux ne manquent pas : e-santé, libéralisation, transformation des circuits de distribution, déserts médicaux. »

Rémy Garello, Directeur Général associé
de Connect

CONTACT PRESSE : Accès Presse

Claire Fiori - 06 25 45 87 57 - cfiori@accespresse.fr // Anne Kramel - 06 25 45 01 00 - akramel@accespresse.fr

A PROPOS DE PHARMA SANTÉ DÉVELOPPEMENT



Le groupe Pharma Santé Développement (PSD) se positionne sur 3 métiers grâce à ses 3 filiales :

- **PharmaGroupSanté**, une centrale de référencement (dont le but est de négocier pour ses adhérents des tarifs préférentiels auprès des laboratoires pharmaceutiques)
- **Pharmacade**, des services de formation à destination des officines
- **Comox**, de l'aide à la vente (sell-out), notamment via les relais média dans les officines

Le groupe PSD – qui compte 13 collaborateurs – a réalisé en 2016 un chiffre d'affaires de 3,5 M€ et un volume d'achats intermédiés d'environ 55 M€.

PharmaGroupSanté

Avec plus de 500 pharmacies adhérentes, PharmaGroupSanté est d'ores et déjà leader régional en Provence-Alpes-Côte d'Azur (350 adhérents) et présent également dans la région Rhône-Alpes, Centre ainsi que dans l'Est de la France.

Créé en 2000, le groupement, qui est certifié ISO 9001 depuis 2015, peut s'appuyer sur des partenariats pérennes avec :

- 56 industriels pharmaceutiques dont plus d'une trentaine ont une ancienneté supérieure à 10 ans
- les principaux laboratoires de l'industrie du générique
- un accord, depuis la création du groupement, avec le grossiste OCP qui est son distributeur principal.

COMOX

Société créée en avril 2014, COMOX est spécialisée dans la communication à travers l'affichage dynamique : écrans géants (panneaux LED de 2 mètres sur 2) ou écrans plats LCD de toute taille. Chaque dalle est équipée d'un OPS (ordinateur intégré), permettant d'être connecté (via Internet).

COMOX gère le contenu des boucles de diffusion comme une régie publicitaire.

Les laboratoires sont les « annonceurs ». Les pharmacies équipées ont la possibilité, grâce au logiciel exclusif COMOX Manager®, de choisir un spot à diffuser, à partir de la base de données.



Pharmacade

Pharmacade est la première académie de Formation Pharmaceutique Continue interactive « diplômante ». Conçue par les enseignants de la faculté de Pharmacie de Marseille et soumise pour sa validation au Haut Comité de la Formation Pharmaceutique Continue, cette académie d'e-learning vidéo dispense via son site www.pharmacade.com une formation interactive personnalisée, facile d'accès et de qualité, répondant aux exigences d'un métier en pleine mutation tout en s'adaptant aux contraintes des pharmaciens.



François CADENE, Président de Pharma Santé Développement

Diplômé d'Etat de Docteur en Pharmacie, il a créé la société Pharma Group Santé en 2000 puis l'organisme de formation Pharmacade en 2007 et la société COMOX en 2014



Philippe BESNARD, Directeur Général de Pharma Santé Développement

Expert du secteur pharmaceutique, il a été Directeur général de Pharmavie et membre du Comité Exécutif de Phoenix France. Au préalable il a été directeur des opérations pharmacie au sein du groupe Sanofi avant de devenir Directeur BU Pharmacie et membre du Comité de direction au sein de Sanofi France.

Pharma Santé Développement - 20 Traverse de la Buzine Bâtiment B2 - 13011 Marseille

<http://www.pharmagroupsante.com> - 04 91 37 10 71

A propos de CONNECT

FONDS DÉDIÉ À LA PRISE DE PARTICIPATION MAJORITAIRE DANS LES PME LOCALES AVEC ACCOMPAGNEMENT DES MANAGERS

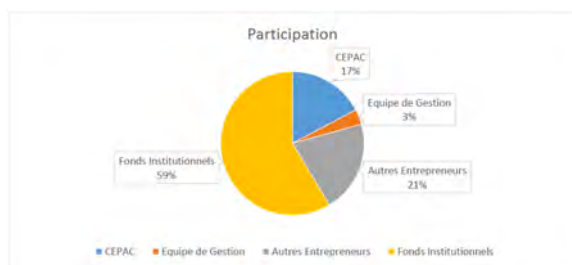
Né en 2007 à Marseille de la rencontre entre deux chefs d'entreprise régionaux (Franck Paoli et Jérôme Borie) et du constat des difficultés rencontrées par les dirigeants de PME souhaitant transmettre leur société, Connect se positionne sur le créneau de la reprise d'entreprise avec un modèle spécifique : à la fois des prises de participation majoritaires et, dans la plupart des cas, la mise en place et l'accompagnement - dans la durée - d'un nouveau manager, comme en témoigne cette opération.

Avec un apport de 15 millions d'euros et une volonté forte de consolider le tissu économique régional, la Caisse d'Epargne Provence-Alpes-Corse (CEPAC) constitue le partenaire de référence de Connect, aux côtés de la Caisse d'Epargne Côte d'Azur (CECAZ) et de 50 chefs d'entreprise (PME) régionaux, séduits par son positionnement différenciant. Connect permet non seulement de maintenir des savoir-faire régionaux mais aussi de créer de la valeur et de l'emploi dans la région.

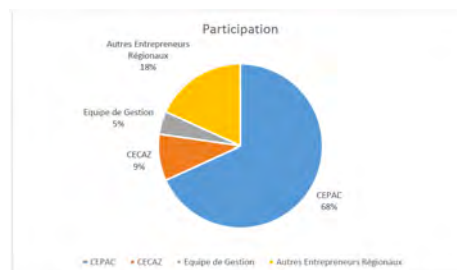
www.connect-pro.fr / contact@connect-pro.fr / 06 62 64 67 28

Une équipe opérationnelle Connect de **6 personnes**

51 millions d'euros recueillis grâce à **2 levées de fonds** successives (29 millions pour la 1ère finalisée en 2007 et 22 millions pour la 2ème finalisée en 2014)



FPCI Connect Capital (29 millions d'euros)



Connect Invest (22 millions d'euros)

25 opérations menées dont :

13 acquisitions

- 7 acquisitions dans le cadre du FPCI Connect Capital : Carestia, Activence, Optimétrie, Ascenseurs Méditerranée, Profilmar, Omnium Façades, IFC
- 5 acquisitions dans le cadre de Connect Invest : Metauplast, Aptafêtes, Natives, Caractère Imprimeur, Groupe NAP, Pharma Santé Développement

1 création (Connect Invest) Phocsa Développement

7 cessions Carestia, Ascenseurs Méditerranée, IFC, Profilmar, Activence, Groupe Omnium, Optimétrie

3 opérations de croissance externe

- dans le cadre du FPCI Connect Capital : AD3E
- dans le cadre de Connect Invest : Shanghai Belle et SIRA

1 Investisseur institutionnel régional de référence, premier souscripteur des deux fonds Connect : la CEPAC (Caisse d'Épargne Provence Alpes Corse) rejointe en 2014 par la CECAZ (Caisse d'Épargne Côte d'Azur)

Plus de 80 investisseurs entrepreneurs et dirigeants régionaux qui ont investi dans les fonds Connect et accompagnent le dispositif

parmi lesquels : Pascal Avon (Avon Communications), Jean-Pierre Barade (ex SHRM, ex COMPASS), Johan Bencivenga (Climatech), Marc Bergeret (ex Grand Sud Auto – concession BMW), Alain Brousse (ex DG d'Onet), Vincent Canavese (Canavese), Pascal Fouache (CMR), Rodolphe Leon (Maestris), Marc Maurel (Banque Martin Maurel), Druon Note (Président Laphal), Franck Recoing (SBR – GSA Prado), Patrick Saut (ex Guintoli), Marc Siari (Kruger), Vincent Tourneur (ex Directeur des Achats Ricard), Théodore Zarifi (Zarifi & Cie), ...

Un réseau de prestataires qualifiés dans différents métiers : stratégie, contrôle de gestion, RH, juridique, social, optimisation des coûts, export, supply chain...

A propos de SOFIPACA

Depuis 1984, SOFIPACA, filiale des Caisses Régionales de Crédit Agricole Provence Côte d'Azur et Alpes Provence, accompagne les ETI et les PME situées en région PACA dans leurs projets de Capital développement, Capital transmission ou Reconstitution d'actionnariat.

SOFIPACA dispose d'un fort historique d'investissement dans des entreprises du territoire, avec comme vocation de contribuer à leur développement.

Investisseur financier de long terme et actionnaire minoritaire, SOFIPACA s'adapte aux projets de chaque entreprise avec un accompagnement des dirigeants dans la mise en œuvre de leur stratégie de croissance, sans immixtion dans la gestion.

L'équipe, indépendante et à taille humaine, permet un dialogue simple et direct avec le management, ainsi qu'une forte réactivité dans les prises de décision.

Pour plus d'informations : www.sofipaca.fr

LinkedIn : <https://fr.linkedin.com/company/sofipaca>

A propos de Etoile ID

Etoile ID, filiale à 100% du Crédit du Nord, est une société spécialisée en capital investissement qui investit sur fonds propres. Elle se positionne en tant qu'actionnaire minoritaire au capital d'entreprises clientes des différentes banques régionales qui constituent le Groupe Crédit du Nord, dont la Société Marseillaise de Crédit, pour le financement de phases de croissance, d'acquisitions ou de réorganisation d'actionnariat, et pour des montants compris entre 1 M€ et 5 M€.

Etoile ID apporte aux actionnaires et dirigeants des entreprises dans lesquelles elle intervient son expertise dans la réflexion stratégique, en s'interdisant toute immixtion dans la gestion de ces entreprises.

La finalité des interventions d'Etoile ID est de contribuer à la valorisation des entreprises de manière partagée avec les autres actionnaires, puis de retrouver la liquidité de ses investissements au terme d'une période de 5 à 7 ans en règle générale.

Etoile ID est à ce jour actionnaire d'une vingtaine de PME et ETI (Entreprise de Taille Intermédiaire) à travers la France, pour des chiffres d'affaires compris entre 10 et 500 M€ et dans des secteurs d'activité très variés: maintenance industrielle, analyses environnementales, transformation agro-alimentaire, prestations logistiques, BTP, ...

A propos d'ACG management

ACG Management, spécialiste de l'investissement dans les PME françaises non cotées, accompagne depuis plus de quinze ans les entreprises à tous les stades de leur développement (amorçage, capital innovation, capital développement et transmission). La société intervient sur des secteurs variés et porteurs avec pour vocation de faire émerger les talents de demain. L'équipe propose une large gamme de véhicules d'investissement gérés ou conseillés comprenant des fonds grand public (FCPI, FIP) ou destinés aux investisseurs professionnels. ACG Management compte parmi les acteurs majeurs du marché, grâce à un positionnement unique combinant indépendance, innovation, expertise et proximité avec au 30/06/2017 :

- Plus de 840 M€ levés, gérés ou conseillés depuis l'origine ;
- 40 000 investisseurs particuliers ou institutionnels dans 62 véhicules de capital investissement ;
- 347 entreprises financées ;

Une équipe pluridisciplinaire de 40 collaborateurs, dont 20 professionnels dédiés à l'investissement basés à Paris, Marseille, Ajaccio et Saint-Denis de la Réunion

Pour plus d'information : <http://www.acg-management.fr/>

CONTACTS ET CONSEILS

Pharma Santé Développement :

- François Cadène, Président
- SCP BBLM (Fabien de Saint Seine, Bernard Dumas), conseil juridique
- Olivier Mortier (Advance Capital)

Acquéreur :

- Connect, (Franck Paoli, Rémy Garello, Damien Garau, Déborah Jarjaye)
- JPCade (François Cadène)
- Philippe Besnard
- Etoile ID (Florence Guilas)
- ACG Management (Xavier Ferry – Quentin Lestrehan)
- Sofipaca (Paul Tabourin)
- SCP AXTEN (Clyve Monfredo, Sophie Gsell), conseil juridique

Autres conseils acquéreurs : KPMG (Hervé Richard, Norbert Corbi), Concordances (Gérald Zanaglio), ITCOM (Jean-Benoît CARSIN), One Man Support (Arnaud Sourisseau)

Banques :

CAAP (Violaine Mahier, Benoit Santarelli), BPmed (Boris Mitelman, Isabelle Dusserre), CIC Lyonnaise de Banque (Annabelle Roux, Emmanuelle Cartoux) et SMC (Sylvie Sordet, Jean-Lucien Durand)